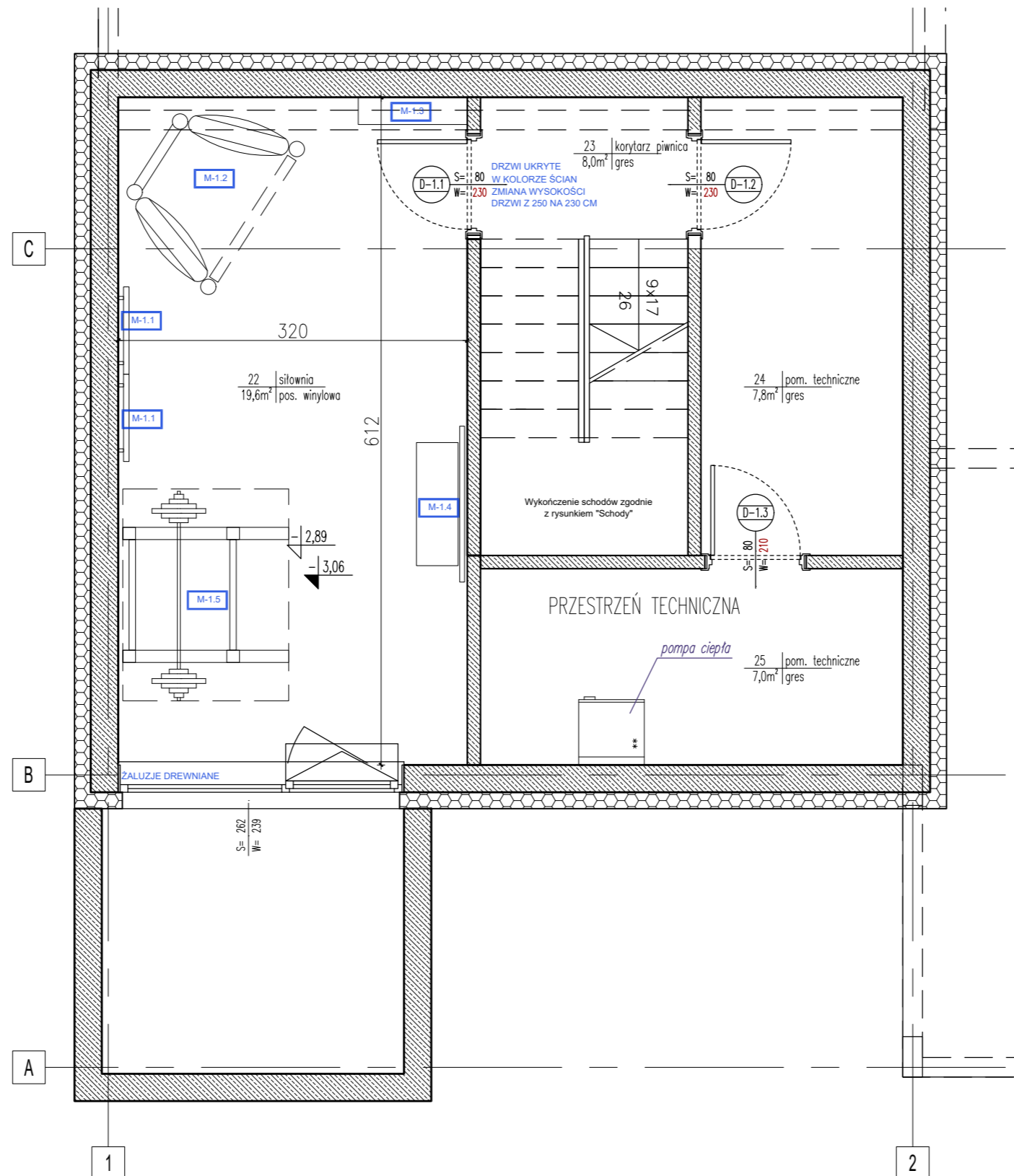


UKŁAD FUNKCJONALNY. PIĘTRO -1



UWAGI OGÓLNE:

1. Projekt techniczny stanowi uszczegółowienie koncepcji graficznej (wizualizacji) i może się od niej różnić.
2. Wszystkie zmiany położenia ścian należy skonsultować dodatkowo z konstruktorem. Niniejszy projekt nie jest projektem konstrukcyjnym.
3. Koncepcja graficzna została opracowana na podstawie uzgodnień z Inwestorem.
4. Wszelkie przyjęte wymiary należy zweryfikować ze stanem istniejącym przed dokonaniem każdej z prac remontowych.
- 5 Wszelkie przyjęte materiały oraz rozwiązania techniczne mocować zgodnie zaleceniami producentów lub dostawców danych wybranych systemów.
6. Pomieszczenia mokre powinny być odpowiednio izolowane przeciwwilgociowo. Elementy wykończenia wewnątrz przystosować do pomieszczeń o zwiększonej wilgotności powietrza. Płyty g-k wodoodporne, okładziny- wodoodporne, osprzęt i oprawy IP44.
7. Całość prac budowlanych należy przeprowadzić zgodnie ze sztuką budowlaną.

PROJEKT ARANŻACJI DOMU

ADRES	Konstancin Jeziorna	DATA	11.2022
INWESTOR	Dagmara i Maciej Gala	SKALA	1:20
Imię i nazwisko projektanta		NR RYSUNKU	-1.1
PROJEKTOWAŁ	Małgorzata Kozieł <i>podpis</i>		
PROJEKTOWAŁ	Mariola Kowalska <i>podpis</i>		

UKŁAD FUNKCJONALNY. PIĘTRO -1

Projekt chroniony prawem autorskim.

08.12.2022